



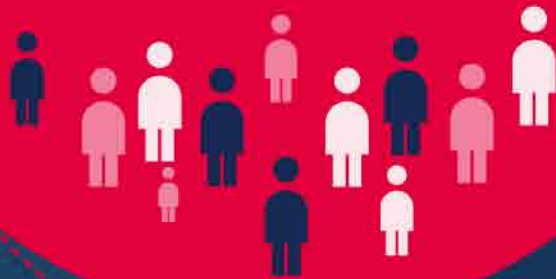
Fedeafes
25 urte - 25 años

Buru gaixotasuna
duten pertsona
eta senide elkarten
Euskadiko federazioa

Federación de Euskadi
de asociaciones de
familiares y personas
con enfermedad mental

Hacia la plena ciudadanía de las personas con enfermedad mental

Buru gaixotasuna duten pertsonen
Hiritartasun osoaren alde lanean



BURU OSASUNAREN ARLOKO PROFESIONALEN TOPAKETA
ENCUENTRO DE PROFESIONALES DE SALUD MENTAL

VITORIA - GASTEIZ
Azaroak 20 noviembre 2012
Palacio Villasuso. Plaza del Machete, 1



FEDEAFES junto con las asociaciones de ASVAR, OME-AEN y SVNP pretenden reflexionar sobre los caminos que llevan a las personas con enfermedad mental hacia la plena ciudadanía. Para ello, este encuentro tendrá como objetivos analizar los modelos de intervención que potencien la autonomía en el ámbito social y en el sanitario; explorar diferentes ámbitos para la inclusión de las personas con enfermedad mental; intervenir de forma preventiva con poblaciones jóvenes, además de actuar con el entorno mediante diferentes acciones que permitan desterrar el estigma. Finalmente, se abordarán las buenas prácticas que facilitan el camino hacia la plena ciudadanía de las personas con enfermedad mental.

La federación FEDEAFES surgió hace 25 años cuando las asociaciones vascas de familiares y personas con enfermedad mental decidieron unir sus fuerzas en un contexto muy diferente al actual, buscando conseguir unos recursos inexistentes que contribuyeran a la recuperación de las personas. Hoy es hora de alcanzar esa plena ciudadanía y, para ello, es importante reflexionar sobre las intervenciones y aprovechar todos los recursos comunitarios. Es necesario, además, poner el acento en la persona, en escuchar sus preferencias y opiniones, y en potenciar al máximo su autonomía.

Inscripción

Gratuita. Aforo limitado.

e-mail: inscripcion@fedeaefes.org | Tel. 94 4069430



Ayuntamiento
de Vitoria-Gasteiz
Vitoria-Gasteizko
Udala

EUSKO JAURLARITZA

ENPLEGU ETA GIZARTE
GAISTAKO SAILA



GOBIERNO VASCO

DEPARTAMENTO DE EMPLEO
Y ASUNTOS SOCIALES

Programa

9:00 Acreditación

9:30 Presentación de la jornada

- Bienvenida de la presidenta de Fedeafes, junto con representantes de ASVAR, OME-AEN Y SPVN.

9:45 Modelos de intervención de apoyo a las personas

- **Modelo social:** Modelo de Calidad de Vida
Itziar Ceballos. Gerente de Avifes.
- **Modelo sanitario:** Modelo de recuperación
Dr. J.J. Uriarte. Jefe Unidad de la Red de Salud Mental de Bizkaia.

Moderadora: Iñaki Markez. Presidente de OME-AEN

10:45 Apoyo a las personas con enfermedad mental desde otros ámbitos

- **Ciudadanía.**
José Ángel Cuerda. Abogado y ex alcalde de Vitoria-Gasteiz.
- **Club deportivo ARFES (La Rioja), una experiencia de deporte comunitario para las personas con enfermedad mental.**
Ernesto Ortiz Abejón. Responsable centro ocupacional ARFES.

Moderadora: Ana Belén Otero. Gerente de Asafes

11:30 Café

12:00 El apoyo en el ámbito infanto-juvenil

- **U.A.P.: “ El trabajo relacional en los Trastornos Graves de la Infancia”.**
Verónica Gavilanes. Psicomotricista de la U.A.P.
M^a Jesús Arzamendi. Psicóloga Clínica de la U.A.P.
Unidad de Atención Precoz - Psiquiatría Infanto Juvenil de San Sebastián.
- **Propuesta de abordaje y desarrollo de estructuras sociosanitarias en adolescentes con trastorno mental grave.**
Dra. Ana González-Pinto. Jefa del Servicio de Investigación de Psiquiatría del Hospital Santiago Apóstol de Vitoria.

Moderadora: Dra. Margarita M^a Hernanz Presidenta de ASVAR

12:45 Acciones contra el estigma

- **El estigma en las personas con enfermedad mental. Avance de los resultados del estudio sobre la realidad del estigma social entre las personas con enfermedad mental en la CAPV realizado por Fedeafes.**
Dr. Miguel Angel González Torres.
Dña. Yolanda Fillat. Consultora Social Alter Civites.
- **Presentación de la guía de estilo *Cómo abordar la salud mental en los medios de comunicación*, elaborada por Fedeafes.**
Lucía Martínez Odriozola,
presidenta de la Asociación Vasca de Periodistas - Euskal Kazetarien Elkartea (AVP-EKE).

Moderadora: M^a José Cano.
Gerente de Fedeafes.



13:45 El valor terapéutico del teatro

- **Una sesión en la que queremos que te conviertas en participante de nuestra lucha artística contra el estigma**
Antonio Masegosa. Director de la compañía de personas con trastorno mental BROTS. Un proyecto de Pallapupas de Barcelona.

14:15 Fin de la jornada matinal

15:30 Jornada vespertina: Buenas prácticas

- **Campañas de sensibilización social: la experiencia de Agifes.**
Ruth Encinas. Gerente de Agifes
- **El voluntariado activo, una forma de participación ciudadana que empodera a las personas con enfermedad mental.**
Fátima Iturbe. Responsable del programa de voluntariado de Asafes
- **Apoyo educativo para la vida autónoma e independiente.**
Naiara Gabiña Responsable del programa residencial de Asasam.

17:00 Fin de la jornada

Asociaciones de Fedeafes:

